

DESCRIZIONE

Ventilatore centrifugo pale rovesce cassonato a doppia aspirazione, a trasmissione.



COSTRUZIONE

Il cassone è composto da una struttura di profili estrusi di alluminio ossidato P30 o P40 e angoli in nylon caricato con fibra di vetro. Pannelli in lamiera Zn 8/10, 10/10, 12/10, con coibentazioni interna fonoassorbente autoestinguente di tipo bugnato spessore 23mm, doppia pannellatura "SANDWICH" Zn/Zn spessore 23 mm. Il gruppo ventilante composto da ventilatore e motore è fissato su ammortizzatori in gomma, e tra la struttura e la bocca del ventilatore è interposto un giunto antivibrante di 150 mm, al fine di evitare la trasmissione di vibrazioni.

Porta di ispezione con serratura apribile solo con utensili.
MACCHINA CANALIZZATA



STANDARD RD270

VENTILATORE

Il ventilatore centrifugo a doppia aspirazione è costruito con robuste lamiere zincate a caldo. La ventola del tipo a pale rovesce, è bilanciata staticamente e dinamicamente.

MOTORE

Il motore elettrico del tipo UNEL/MEC B3 trifase è collegato con la girante tramite cinghie trapezoidali, dotato di slitta tendicinghia.

RUMOROSITÀ

Valore di pressione sonora misurato in campo libero ad una distanza di 1,5 metri.

SU RICHIESTA

- Motori a doppia velocità

Esecuzione della pannellatura:

- acciaio inox AISI 304 satinato
- alluminio
- lamiera plastificata di colore beige

Coibentazione:

- lana minerale densità nominale 100 kg/m³

CURVE PRESTAZIONALI

- l'effetto di ostruzione nel flusso d'aria non è compreso
- la potenza dissipata nella trasmissione non è compresa

- ✓ **DESCRIPTION** Centrifugal double inlet fans in box casing with belt driven motor (backward shovels).
- ✓ **CONSTRUCTION** Structural shape aluminum frame oxidized P30 or P40, with nylons angles reinforced with fiberglass. Sheet metal panels Zn 8/10, 10/10, 12/10, with noise reduction and flame proof lining insulation; double panels "SANDWICH" Zn / Zn thickness 23 mm. The ventilation group (fan and motor) is mounted on anti-vibration rubber feet. Between box casing panels and fan mouth a flexible connection of 150mm avoid vibrations transmission. Inspection's panel can be opened only with utensils. CANALIZED MACHINE.
- ✓ **FAN** Centrifugal fan built with hot galvanized sheets. Backward shovels statically and dynamically balanced.
- ✓ **MOTOR** Electric three-phase motors type UNEL/MEC B3 connected to fan wheel with belts, equipped with adjustable motor mounting.
- ✓ **NOISE LEVEL** Value measured in free filed at a distance of 1,5 meters.
- ✓ **ON DEMAND**
Panels versions: satin stainless steel AISI 304– aluminum - laminated sheet colour beige
Insulation: egg shell sound proofing - mineral wool nominal density 100 kg/m³
- ✓ **PERFORMANCE CURVES** excluded obstruct airstream effect - power dissipated during transmission not considered



- ✓ **BESCHREIBUNG** Doppelseitig saugender Radialventilatoren mit Riemenantrieb (Rückwärts gekrümmte Schaufeln).
- ✓ **ERSTELLUNG** Aluprofilrahmensystem P30 oder P40, Nylon Ecken glasfaserverstärkt. Verzinkten Deckplatten Zn 8/10, 10/10, 12/10 mit Isoliermaterial selbstverlöschend. Doppelwandige Paneelen "Sandwich" Zn / Zn 23 mm Breite. Ventilator und Motor sind über Gummifuße eingebauten. Eine Elastische Verbindung (150mm) ist zwischen das Paneel und den Lüfter eingebaut (Ansaugseite). Wartungsöffnung mit Schnellverschluss. KANALISIERTE MASCHINE.
- ✓ **VENTILATOR** Rückwärts gekrümmte Schaufeln, statisch und dynamisch ausgewuchtet.
- ✓ **MOTOR** Elektromotor UNEL-MEC B3, dreiphasig mit Riemenantrieb, Riemenspannvorrichtung enthalten.
- ✓ **SCHALLPEGEL** Schallpegel im Freifeld gemessen: Abstand 1,5 m.
- ✓ **AUF WUNSCH**
Paneele: Edelstahl AISI 304 – Aluminium - Kunststoffbeschichtete Blech (beige)
Schalldämmung: Noppenschäumstoff – Glaswolle nenndichte von 100 kg / m³
- ✓ **LEISTUNGSKURVEN** Luft Obstruktion: nicht betrachtet - Verlusleistung: nicht betrachtet



- ✓ **DESCRIPTION** Caisson avec ventilateur centrifuge à double ouïe d'aspiration, à transmission (pale inversée).
- ✓ **CONSTRUCTION** Châssis en profilé d'aluminium oxydé P30 ou P40, angles en nylon renforcés avec fibre de verre. Panneaux en tôle Zn 8/10, 10/10, 12/10 avec revêtement interne ignifuge en mousse pour isolation phonique, panneaux doubles "SANDWICH" Epaisseur Zn / Zn 23 mm. Manchette antivibratoire (150mm) pour éviter la transmission des vibrations. Porte d'inspection ouvrante seulement avec outils. MACHINE CANALISÉE
- ✓ **VENTILATEUR** Ventilateur centrifuge à double ouïe d'aspiration construit avec résistant tôles galvanisées à chaud. Turbine pâle inversée, équilibrée en manière statique et dynamique.
- ✓ **MOTEUR** Moteur électrique triphasé UNEL/MEC B3 à transmission avec courroies et dispositif de tension de la courroie.
- ✓ **NIVEAU SONORE** Le niveau sonore est mesuré en champ libre à 1,5 mètres de distance.
- ✓ **SUR DEMANDE**
Panneaux: acier inoxydable AISI 304, scotch-brite – aluminium -tôle plastifiée de couleur beige
Isolation: insonorisant (type coquille d'œuf) - laine de roche densité nominale 100 kg/m³
- ✓ **COURBES CARACTÉRISTIQUE** effet d'obstruction du flux d'air: non compris - la puissance dissipée avec la transmission n'est pas compris



VENTILATORE CASSONATO A TRASMISSIONE

BELT DRIVEN CENTRIFUGAL FANS IN BOX CASING

KASTENGERÄTE VENTILATOR MIT RIEMENANTRIEB

CAISSONS AVEC VENTILATEUR CENTRIFUGE À TRANSMISSION

ATC PR

DATI TECNICI

TECHNICAL DATA

TECHNISCHE ANGABEN

DONNÉES TECHNIQUES

MODELS	m ³ /h	Hst	Kw	Amp.	rpm	dB(A)	Kg	SANDWICH		
								MODELS	dB(A)	Kg
ATC180PR0,37KW	1.000	60	0,37	1,01	3.870	49	40	ATCW180PR0,37KW	47	56
ATC200PR0,75KW	1.800	70	0,75	1,79	4.100	54	51	ATCW200PR0,75KW	52	69
ATC250PR1,1KW	3.000	70	1,1	2,45	2.900	58	67	ATCW250PR1,1KW	55	89
ATC315PR1,5KW	4.000	70	1,5	3,26	2.190	56	94	ATCW315PR1,5KW	53	122
ATC315PR2,2KW	5.000	70	2,2	4,56	2.330	58	99	ATCW315PR2,2KW	55	127
ATC400PR2,2KW	6.800	70	2,2	4,56	1.740	55	143	ATCW400PR2,2KW	52	185
ATC400PR3KW	8.000	80	3	5,93	1.910	58	151	ATCW400PR3KW	55	193
ATC450PR4KW	10.000	80	4	7,60	1.680	58	188	ATCW450PR4KW	55	238
ATC450PR5,5KW	12.000	80	5,5	10,40	1.850	61	203	ATCW450PR5,5KW	58	253

- ☑ Alimentazione: ≤ 4 Kw: 230-400V, 3ph, 50Hz, IP55, 2800 rpm
 $\geq 5,5$ Kw: 400-690V, 3ph, 50Hz, IP55, 2800 rpm
- ☑ Temperatura di funzionamento: -20°C / +60°C
- ☑ Accessori di regolazione: inverter IP66 o IP20, comando remoto



- ☑ Voltage: ≤ 4 Kw: 230-400V, 3ph, 50Hz, IP55, 2800 rpm
 $\geq 5,5$ Kw: 400-690V, 3ph, 50Hz, IP55, 2800 rpm
- ☑ Operating temperature: -20°C / +60°C
- ☑ Controlloro accessories: inverter IP66 or IP20, remote control



- ☑ Spannung: ≤ 4 Kw: 230-400V, 3ph, 50Hz, IP55, 2800 rpm
 $\geq 5,5$ Kw: 400-690V, 3ph, 50Hz, IP55, 2800 rpm
- ☑ Betriebstemperatur: -20°C / +60°C
- ☑ Steuerung Zubehör: Wechselrichter IP66 oder IP20, externes Keypad



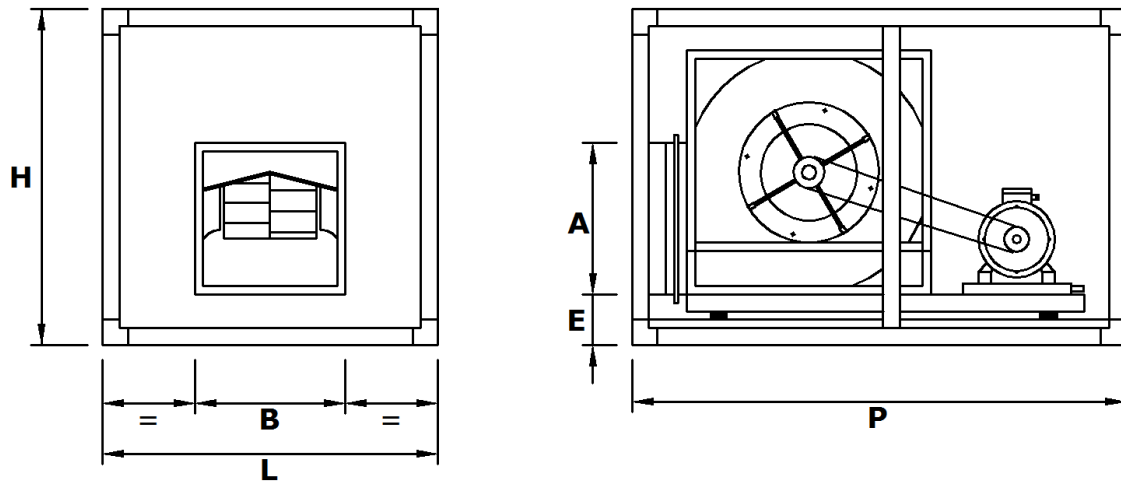
- ☑ Tension: ≤ 4 Kw: 230-400V, 3ph, 50Hz, IP55, 2800 rpm
 $\geq 5,5$ Kw: 400-690V, 3ph, 50Hz, IP55, 2800 rpm
- ☑ Température de fonctionnement: -20°C / +60°C
- ☑ Accessoires de régulation: inverter IP66 ou IP20, clavier déporté



AIRFAN

DIMENSIONI

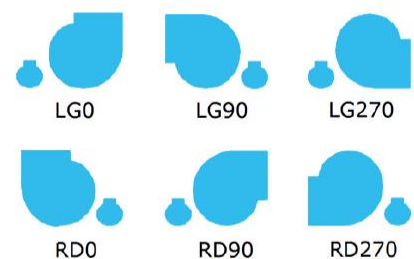
DIMENSIONS
ABMESSUNGEN
DIMENSIONS



MODELS	L mm	P mm	H mm	B mm	A mm	E mm
ATC180PR0,37KW	600	900	600	236	236	130
ATC200PR0,75KW	600	900	600	262	262	135
ATC250PR1,1KW	700	1000	700	330	330	135
ATC315PR1,5KW	800	1100	800	410	410	135
ATC315PR2,2KW	800	1100	800	410	410	135
ATC400PR2,2KW	1000	1250	1000	516	516	155
ATC400PR3KW	1000	1250	1000	516	516	155
ATC450PR4KW	1100	1350	1100	576	576	155
ATC450PR5,5KW	1100	1350	1100	576	576	155

ORIENTAMENTI

ORIENTATION
GEHÄUSESTELLUNG
ORIENTATION

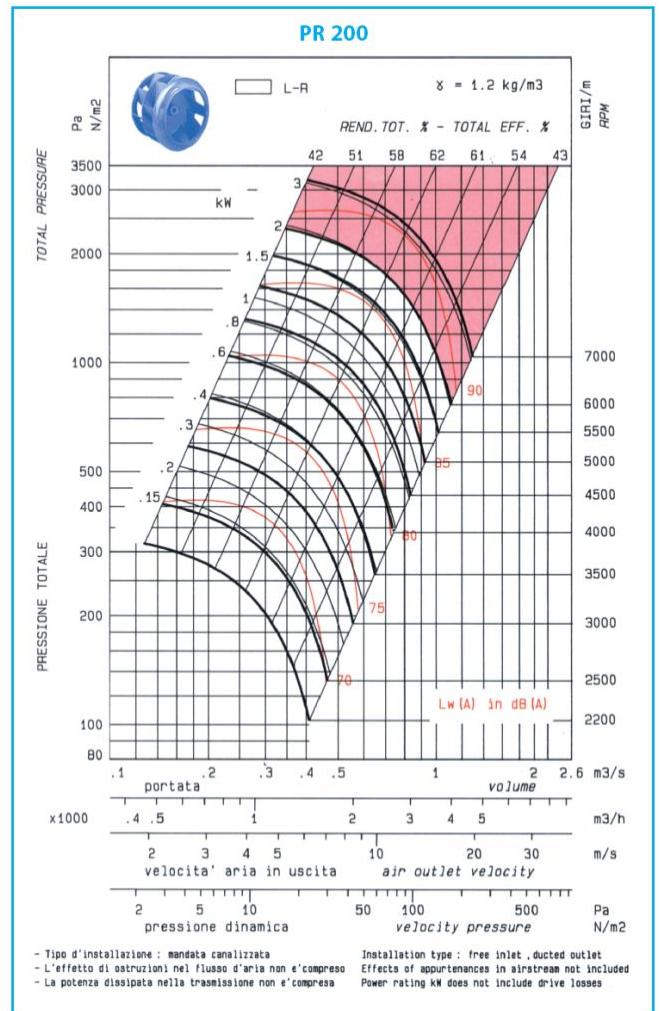
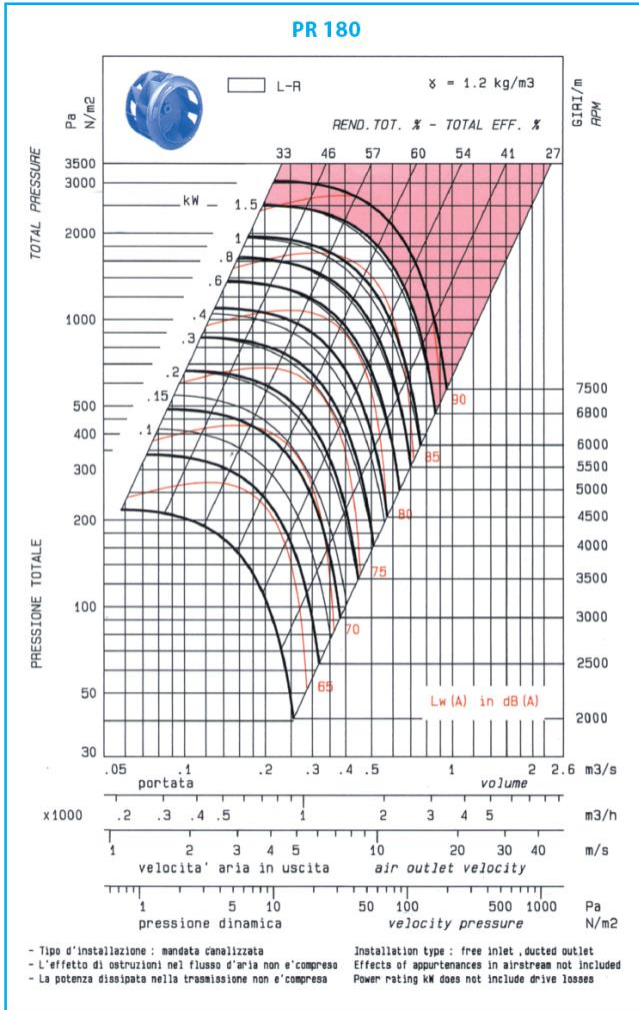


CURVA DI FUNZIONAMENTO

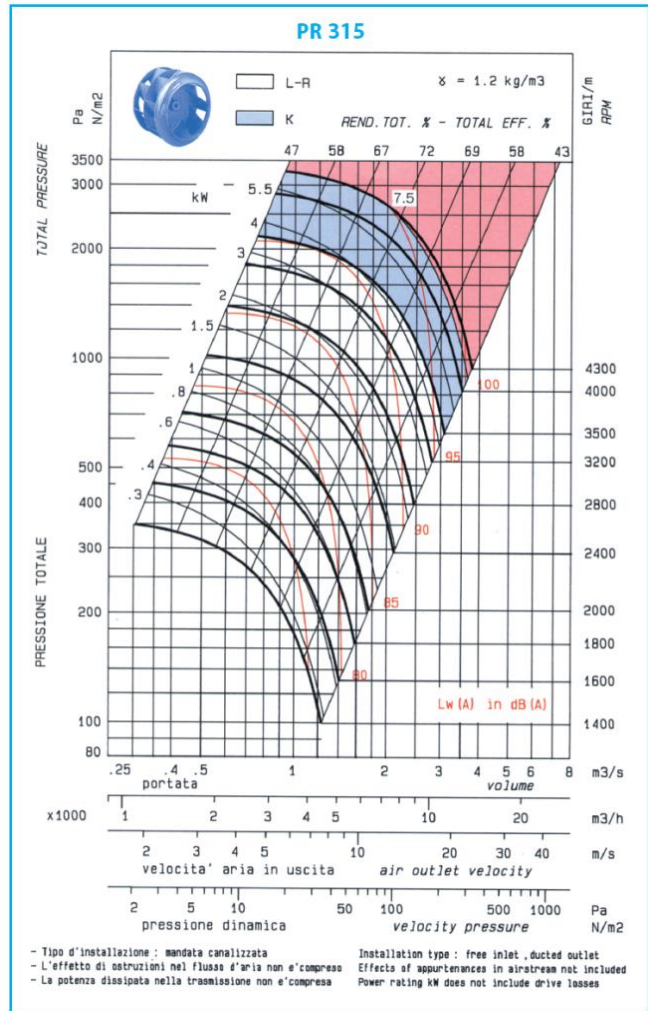
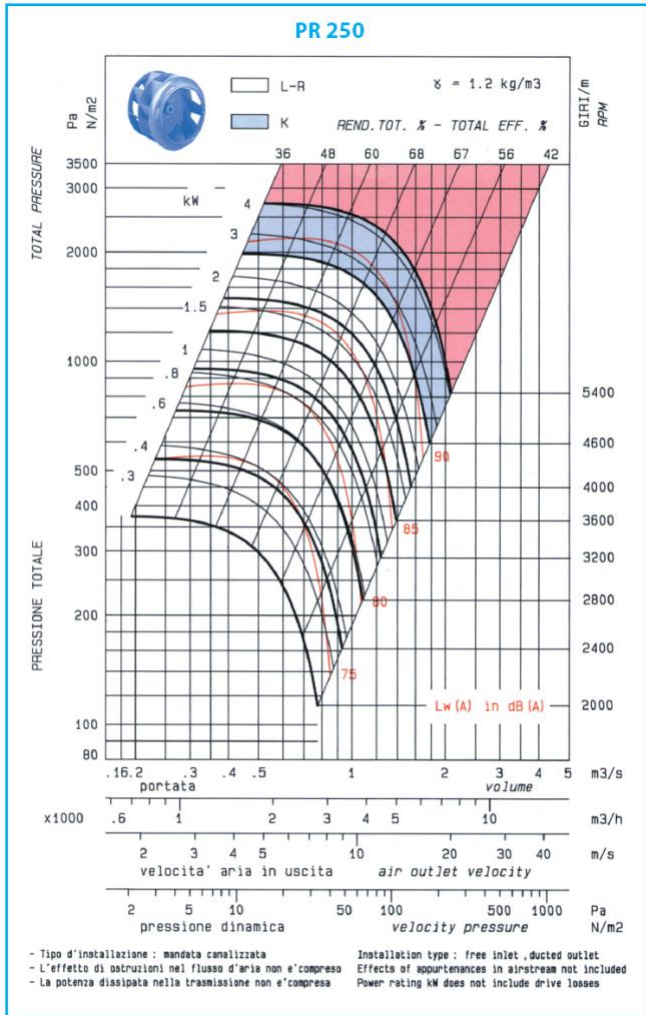
PERFORMANCE CURVES

LEISTUNGSKURVEN

COURBES DE FONCTIONNEMENT



CURVA DI FUNZIONAMENTO
 PERFORMANCE CURVES
 LEISTUNGSKURVEN
 COURBES DE FONCTIONNEMENT

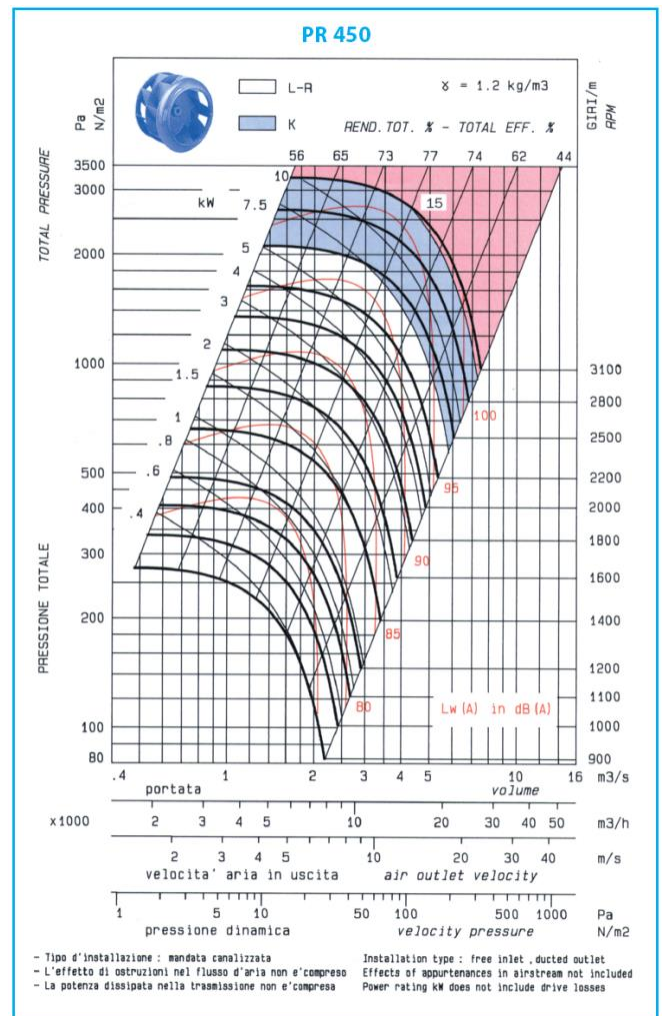
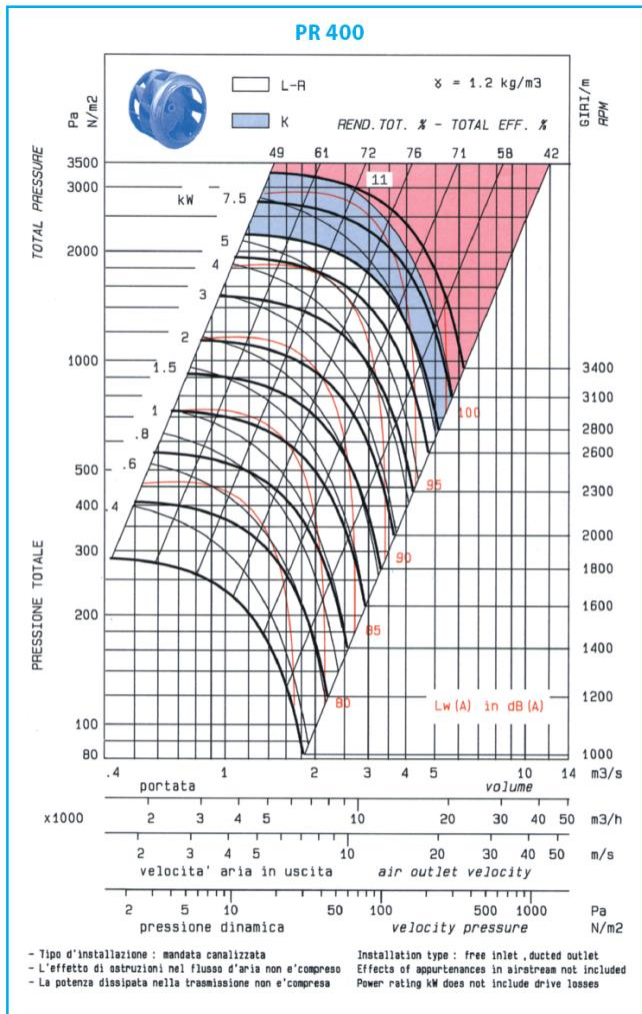


CURVA DI FUNZIONAMENTO

PERFORMANCE CURVES

LEISTUNGSKURVEN

COURBES DE FONCTIONNEMENT

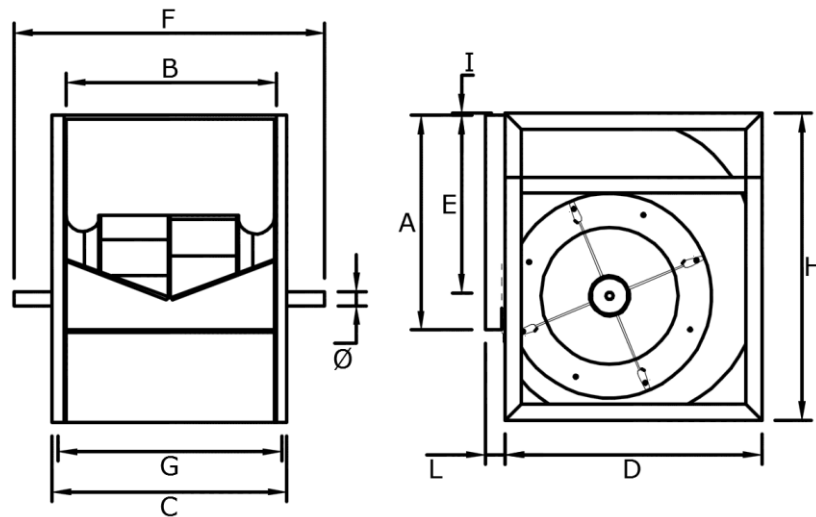


DIMENSIONI VENTILATORI

FAN DIMENSIONS

VENTILATOR ABMESSUNGEN

DIMENSIONS VENTILATEURS



MODELS	A mm	B mm	C mm	D mm	E mm	F mm	G mm	H mm	I mm	L mm	Ø mm	Kg
RT180PR	229	229	269	294	195	370	253	336	2	28	20	12
RT200PR	256	256	306	306	215	420	286	370	4	37	20	15
RT250PR	322	322	372	381	270	485	352	461	4	38	20	18
RT315PR	404	404	464	480	340	600	434	578	4	38	25	26
RT400PR	507	507	587	609	432	725	547	736	5	40	30	42
RT450PR	569	569	649	679	486	815	619	827	6	46	35	58